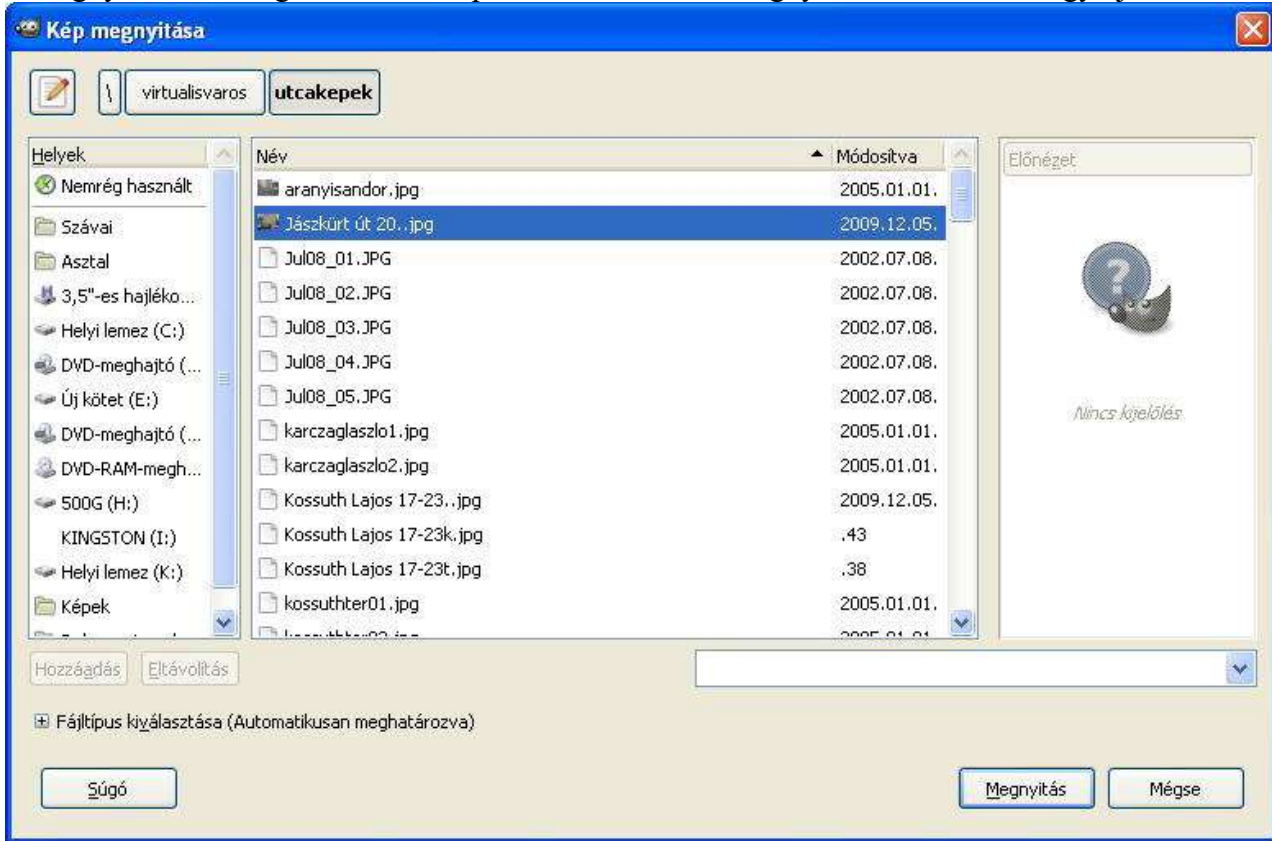


1 Megnyitod a Gimp programot

2 Megnyitod a feldolgozni kívánt képet. Felső menüsor, megnyitás. Erre feltűnik egy új ablak.



Bal oldalon megkeresed a megfelelő könyvtárat, megnyitod a képet

Falak letisztítása

Kiválasztasz egy tiszta felületet. Mintát veszel róla

1: mintavételezés a színpipetta eszközzel

Rákattintasz a mintavételező eszközre. (A képen fehér négyzeten)



Majd
rákattintasz a
festékszóró
eszközre.
A Méretezés
csúszkával
beállítod a
megfelelő
szórókör
méretet, majd a
bal egér
gombot
lenyomva
tartva átszöröd
a felületet.





Ha túl élesek a szélek, a maszatózó eszközzel elsimítod a széleket

Másik lehetőség.

A jobb felső sarokban lévő kijelölő eszközzel kijelölöd egy szép ép területet, majd ctrl C, utána Ctrl V, odahúzódsz a csúnya részre.

Amíg nem fedtél, majd a felső menüsorból rétegek, rétegek rögzítése.



és

Kép rámásolása a falra.

Megnyitom a falat tartalmazó fájlt, illetve az odamásolni kívánt kép fájlt. Innen kijelölő eszközzel kiválasztom a másolni kívánt képet, majd ctrl c.

Átmegek a másik fájlba, ctrlv.

Majd rámegek a méretező eszközre, és megfelelő méretűre húzom a képet.

Ha perspektívikusan torzítani kell, akkor rámegek a perspektíva eszközre, és torzítom a sarkakat.

4: a perspektíva eszközzel a képet tudjuk a nézőpont viszonylatában beállítani

3: a maszatolás eszközzel lehet eltüntetni az éles határvonalakat