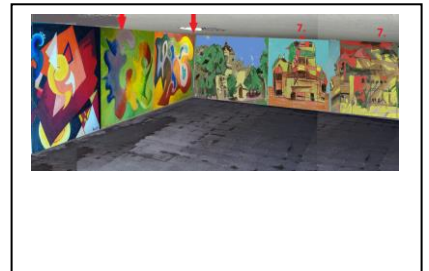
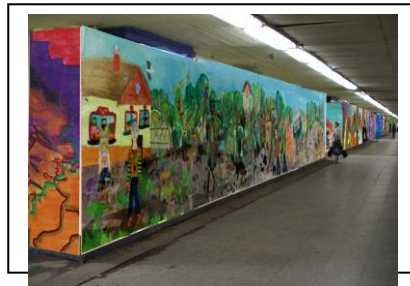


Az év során a MÁV aluljáró falaira tervezett képeinken szeretnénk tovább dolgozni, és elvégezni a kivitelezést. Utóbbi programot sajnos félre kellett tennünk. A MÁV ragaszkodott hozzá, hogy maga végezze el az alapozó festést, pedig mi ennek az árából szeretnénk volna megvalósítani a kifestést. Így tehát szponzoroktól kellett volna összegyűjtenünk a festésre valót. El is kezdtük a gyűjtést, néhány vállalat jelezte, hogy támogatná, néhányan át is utaltak már a számlánkra. Úgy tűnt, önerőből is megvalósíthatjuk a festést.

A másik két probléma viszont megoldhatatlannak bizonyult.

A MÁV nem egyezett bele, hogy a Szolnoki Művésztelep alkotói zsűrizzék a falra kerülő képeket, a hivatalnokok maguk szerették volna elvégezni a zsűризést, és kifejezetten illusztratív, dekoratív képeket kértek. Attól pedig teljesen elzárkóztak, hogy graffitik is kerüljenek a falakra. Ezt a két feltételt nem tudtuk elfogadni. Az elsőt elvi okokból, a graffitisek jelenlétét ezen túl praktikus okokból is fontosnak tartottuk, ha ők is dolgozhatnak, azzal az ecsetes képek is védeltséget élveztek volna. Végül a tervek elkészítése, közzététele után (szavaiistvan.x3.hu/lakohelyunkert/indexmavaluljaro1.html) visszavontuk a MÁV-nak tett ajánlatunkat, visszautaltuk a szponzori



támogatásokat.

A falak így egyszínű festést kaptak, ami a gyenge falelőkészítés miatt már jó néhány helyen le is pergett.

Így éves munkatervünk elkészítésekor maradtunk a szabadabb alkotó tevékenységnél

9.12
Csoportala-
kulás,
szabad
rajzok



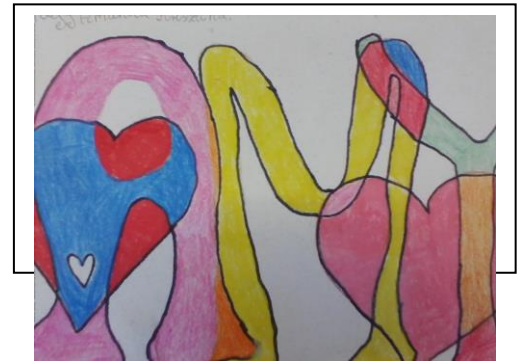
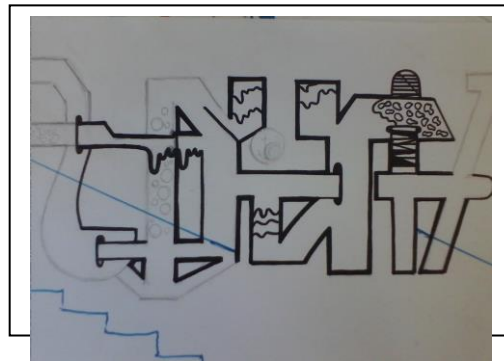
9.19
Vonaljátékok.



9.26
Foltjátékok.



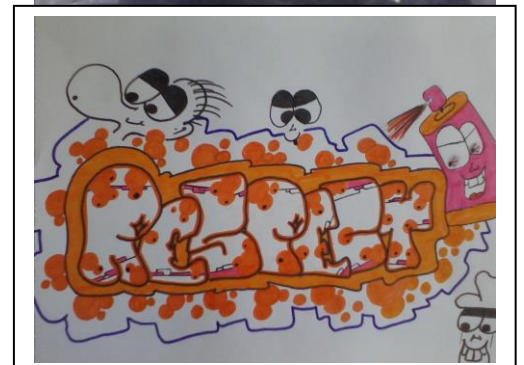
10.3
Betűkarakterek.



10.10
2 Betűkarakterek

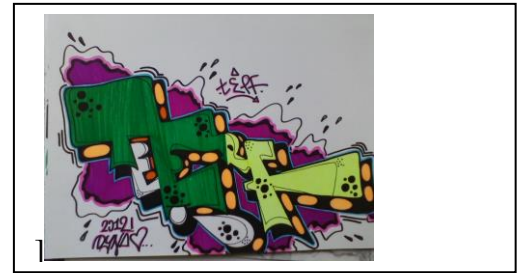


10.17
3 Belelátásos rajzolás



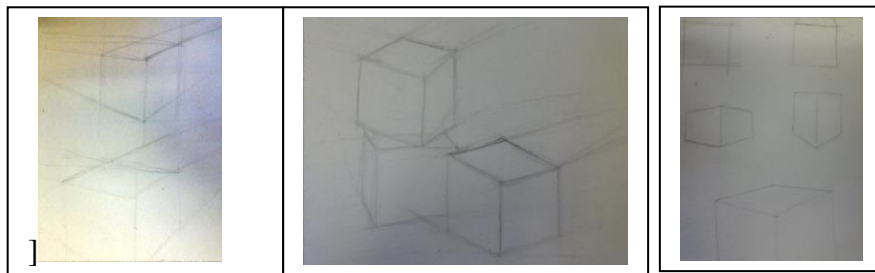
10.31

4 Belelátásos festés. Karakter kiegészítése ábrával.



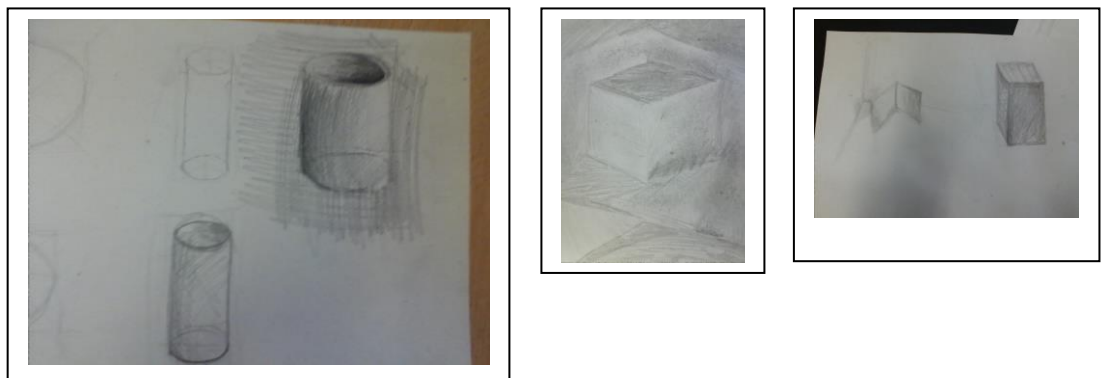
11.7

5 Mértani test
vonalrajzok



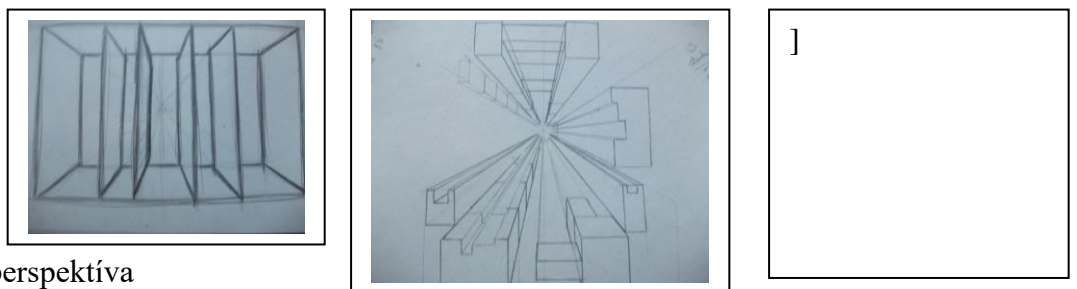
11.14

Mértani test tónusos rajzok



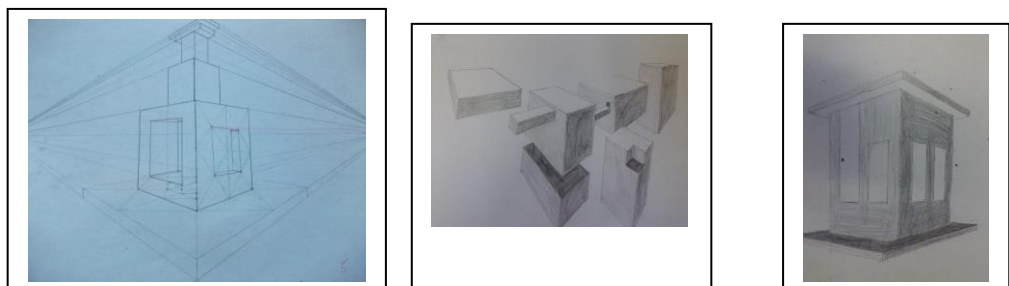
11.21

7 Középponti
perspektíva

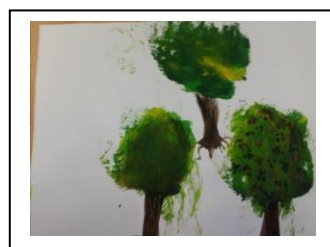


11.28

8 Két távpontos perspektíva



12.5
9Fa festése



12.12
10 Fa
gestusfestés

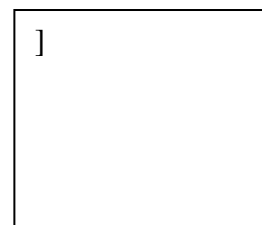


2015

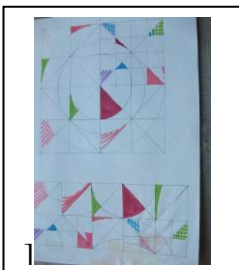
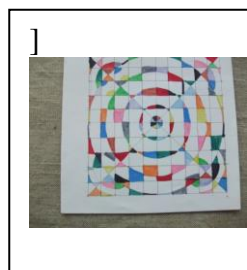
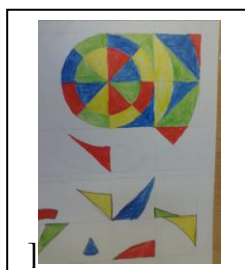
1.16
11Szintetikus
kubista festések



1.23
12Fa feldolgozás

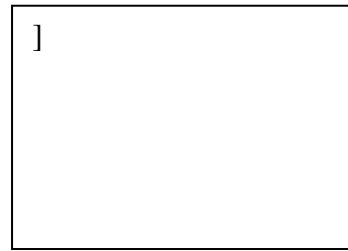
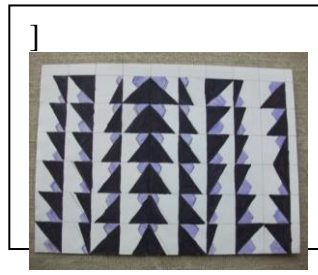
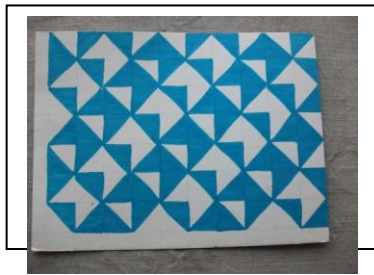


1.30
13 Lantos Ferenc jelek származtatása



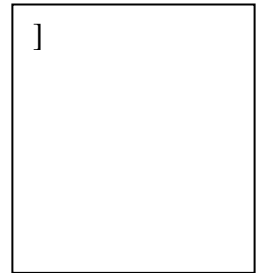
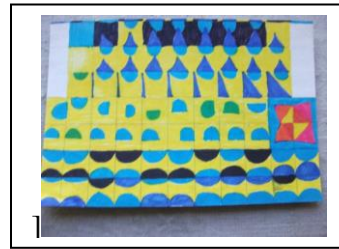
2.6

14 Műveletek a jelekkel



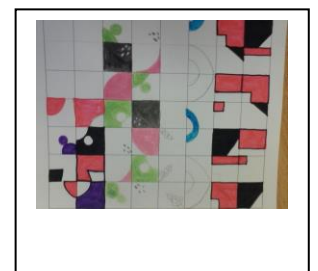
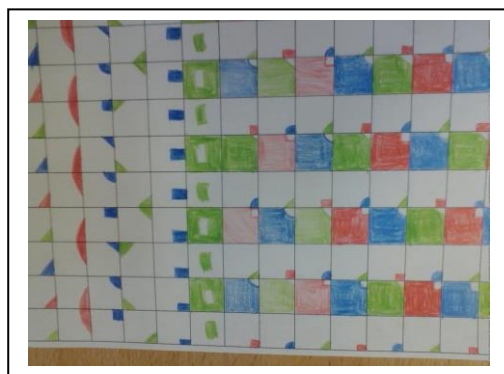
2.13

15
Műveletek a jelekkel



2.20

16 Tematikus munka



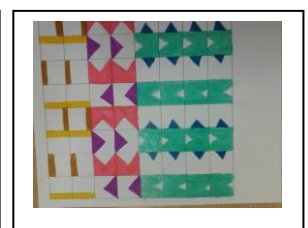
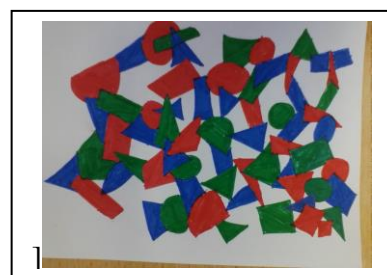
2.27

17
Tematikus munka

befejezése

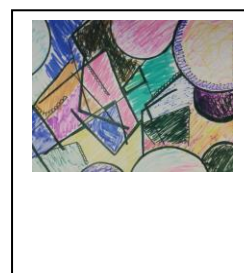
3.6

18
Szabad tervezés



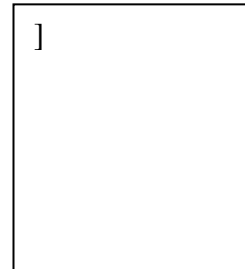
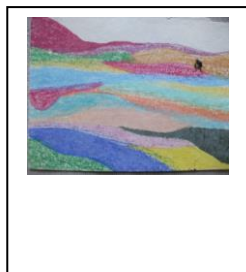
3.13

19 Szabad tervezés



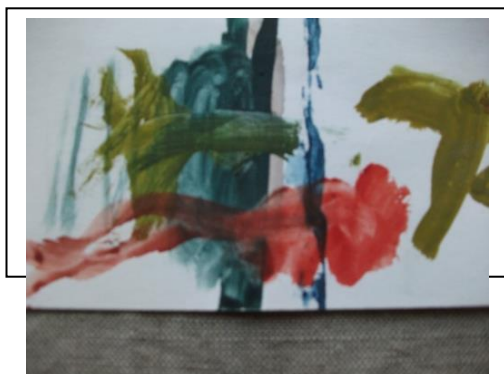
3.20

20 Nonfiguratív konstrukciók



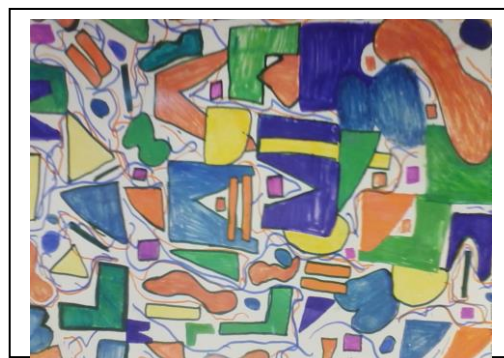
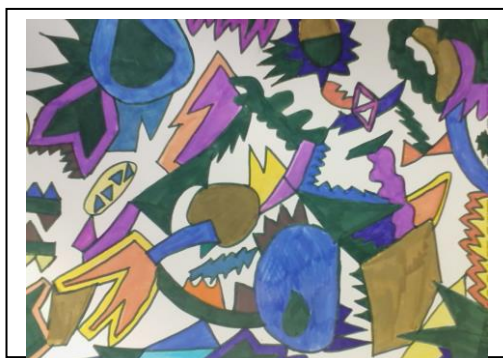
3.27

21 Nonfiguratív expressziók



4.3

22 Szabad tervezés



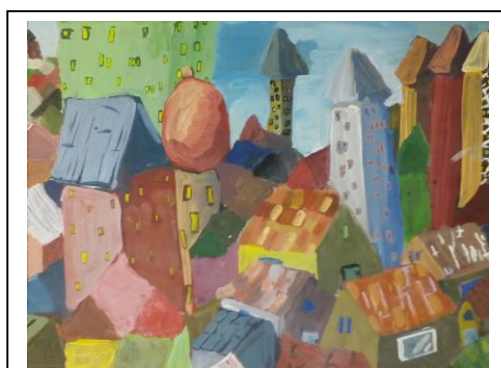
4.10

23 Szabad

tervezés megfestése

4.17

24 Szabad tervezés megfestése



4.24
25 Zárófoglalkozás

